

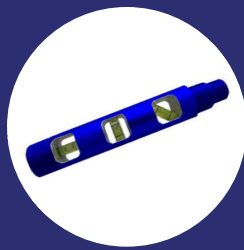
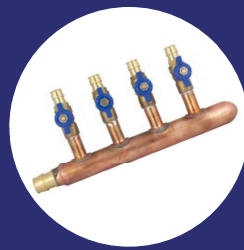
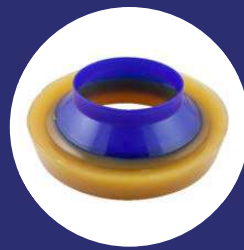


**Thousands** of Plumbing Products. One Source.

# New Products Showcase

# Notre Sélection de Nouveautés

**Milliers** de produits de plomberie. Une seule source



Plumbing, Industrial & Mechanical Specialties

[www.lyncar.com](http://www.lyncar.com)    [www.waterlineproducts.com](http://www.waterlineproducts.com)

The best plumbing specialties. One source.

S

## AGENT LISTING CONTACTS COMMERCIAUX

### Western Canada

#### British Columbia

Rhys Gamache info@plazr.ca 604-765-8946

#### Alberta

Michael Stringer michael@stringersales.com 403-256-4900  
Gilles Pelletier gilles@stringersales.com 780-887-0247  
Darcy Lemieux darcy@stringersales.com 403-477-5264

#### Saskatchewan

Robert Sanson rob.rjs-sales@outlook.com 306-537-0592

#### Manitoba, NW Ontario

Ken Mathews kmathews@mts.net 204-981-0881

### Eastern Canada

#### New Brunswick / Nova Scotia / PEI

Paul Feltrin pfeltrin@lyn-car.com 902-789-1136

#### Newfoundland

Andy Fretz afretz@lyn-car.com 800-263-7011

### Central Canada

#### GTA & East

Randy Pater rpater@lyn-car.com 416-528-1644

#### GTA & West

Matt Reid mreid@lyn-car.com 905-302-1196

#### Hamilton / Niagara

Mike Lynch mlynch@waterlineproducts.com 647-534-3757

#### Northern ON

Pierre Degagne degagnesales@ontera.net 705-498-2032

#### Quebec & Ottawa

Adrienne Finlay afinlay@lyn-car.com 514-233-6070

#### Eastern Quebec

Christian Plamandon agencespsm@gmail.com 418-808-3300

### Northern Canada

#### Yukon & NWT

Andy Fretz afretz@lyn-car.com 800-263-7011

Show Flyer



Phone: (800) 263-7011 • Fax: (800) 459-6227  
sales@lyn-car.com • www.lyn-car.com

## MATTE BLACK NOIR MAT

**Now Available in Matte Black Finish**  
**Maintenant disponible en fini noir mat**



- Square and round ABS clamping shower drains
- ABS 2-piece solvent weld shower drain
- 6" stainless shower arm and flange
- Curved shower rod adjustable from 45" to 72"
- P-Trap 1-1/4" x 20 gauge
- Shower trim kits for Moen (Mentrol, PosiTemp and Chateau) and for Delta (600 and Monitor 14 series)
- Korky StrongARM® universal toilet tank levers
- PO plug with click-top, 6" tail piece

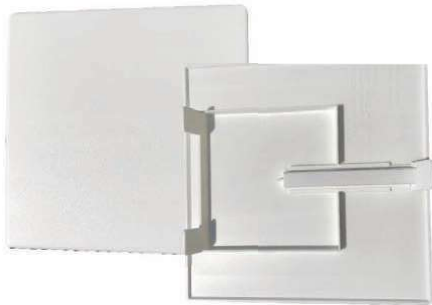


- Drain de douche ABS à serrage rapide avec grille carrée et ronde
- Drain de douche ABS 2-pièces soudé par solvant
- Bras de douche et bride de 6" en acier inoxydable
- Tringle de douche courbée ajustable de 45" à 72"
- Siphon en P 1-1/4" à calibre 20
- Trousse de garniture pour douche MOEN (Moenrol, PosiTemp et Château) et Delta (séries 600 et Monitor 14)
- Levier de réservoir universel Strongarm® par Korky®
- Bonde de vidange à bouton poussoir avec tuyau de 6" (9" total)

Part#	Finish / fini
8013B	Square Clamping Shower Drain / Drain de douche serrage rapide avec grille carrée
8014MB	Round Clamping Shower Drain / Drain de douche serrage rapide avec grille ronde
8017MB	Round Solvent weld shower drain / Drain de douche avec grille ronde soudé par solvant
1282MB	Curved Shower Rod / Tringle de douche courbée
1189MB	Shower arm with flange / Bras de douche avec bride
1182MB	Shower arm flange only / Bride pour bras de douche (bride seulement)
13860MB	P-trap 1-1/4" / Siphon en P 1-1/4"
11368MB	Delta shower trim kit / Trousse de garniture pour douche Delta
11369MB	Moen shower trim kit / Trousse de garniture pour douche Moen
6034FR	Korky StrongARM® Lever / Levier Strongarm® par Korky®
9988MB	PO Plug Black, click cartridge / Bouchon PO en Chrome cartouche de clic

## SPECIALTIES SPÉCIALITÉS

### ACCESS PANEL, PLASTIC, SNAP-IN Panneau d'accès, plastique, encliquetage



- no framing required
- fast installation
- paint or wallpaper after installation
- easy to cover up plumbing valves or electrical cables etc.
- retail packaged
- de cadre nécessaire
- Installation rapide
- Peut être peinturé ou tapissé après installation
- Facile à couvrir les vannes de plomberie ou les câbles électriques, etc.
- Emballés au détail

Part#	Description
320808	6" x 6" adjust to 8" x 8"
321212	10" x 10" adjust to 12" x 12"

### COPPER PIPE STRAP WITH NAILS Sangle de tuyau en cuivre avec clous



- Copper pipe straps with copper-plated nails. Prepacked in 10's with nails
- Sangles de tuyau en cuivre avec clous cuivrés. Emballé dans des sacs de 10

Part#	SIZE
1561206	1/2"
1563414	3/4"

### EASYFIT ISOLATOR Isolateur "EASYFIT"



- Quick fix plumbing isolation valve for pipe under pressure
- Clamp, drill and install shut off valve
- Use as an emergency shut-off or isolate leaking piping systems
- No freezing required
- Use on copper (K, L, M) and PEX
- Vanne d'isolement de plomberie à montage rapide pour tuyau sous pression
- Fixer, percer et installer une vanne d'arrêt Isoler les systèmes de tuyauterie
- Utiliser comme arrêt d'urgence ou isoler les systèmes de tuyauterie qui fuient
- Aucune congélation nécessaire
- Utilisation sur cuivre (K,L,M) et PEX

Installation instructions and how to videos See [www.lyncar.com](http://www.lyncar.com)

Instructions d'installation et vidéos explicatives at [www.lyncar.com](http://www.lyncar.com)

Part#	Description
806212	Easy Fit Isolator 1/2"
806234	Easy Fit Isolator 3/4"
806210	Easy Fit Isolator 1"

## SPECIALTIES SPÉCIALITÉS

### THERMOSTATIC MIXING VALVES

#### Mitigeur Thermostatique

- Used to mix hot water and cold water to ensure constant and safe water temperatures to prevent scalding at the point of delivery or to the fixture
  - For use in domestic hot water applications
  - Compact and lightweight, quiet to operate.
  - Many connection types available
    - Pex, Sweat, Pushfit, F1960 Cold Expansion, FNPT
  - cUPC certified to ASSE 1017 and 1070
- Utiliser pour mélanger de l'eau chaude et de l'eau froide pour garantir des températures d'eau constantes et sûres afin d'éviter les brûlures au point de livraison ou au luminaire.
  - Pour utilisation dans les applications d'eau chaude domestique
  - Compact et léger, silencieux à fonctionner.
  - De nombreux types de connexion sont disponibles
    - PEX, Soudé, Pushfit, F1960 Expansion à froid, Fileté femelle
  - Certifié par cUPC pour répondre aux normes ASSE 1017 et 1070.



Part#	Size	Connection
8063P12	1/2"	PEX
8063P34	3/4"	PEX
8063S12	1/2"	Sweat / Soudé
8063S34	3/4"	Sweat / Soudé
8063PF1	1/2"	Pushfit
8063PF3	3/4"	Pushfit
8063X12	1/2"	F1960 Cold Expansion / F1960 Expansion à froid
8063X34	3/4"	F1960 Cold Expansion / F1960 Expansion à froid
8063T12	1/2"	FNPT / Fileté Femelle
8063T34	3/4"	FNPT / Fileté Femelle

### UNIVERSAL SPRINKLER HEAD WRENCH

#### Clé universelle pour tête de gicleur



- Perfect for spare head boxes
- Fits most light hazard sprinkler head brands
- Parfait pour ajouter aux boîtes de tête de gicleur de rechange
- Convient à la plupart des marques de tête de gicleur de danger léger

#### Part#

99W1

### BRUSH IN CAN

#### Boîte avec pinceau intégré



- Available in two sizes 500ml or 1 litre containers
- new in 2024, we have added the option of a solid 1-piece brush (parts 78815 and 78813) instead of our traditional "click it" brush. The solid brush enables an air-tight seal
- Disponible en deux formats de contenants de 500 ml ou 1 litre
- Nouveau en 2024, nous avons ajouté l'option d'une brosse solide monobloc (pièces 78815 et 78813) au lieu de notre brosse traditionnelle « cliquez ». La brosse solide permet une étanchéité à l'air.

Part#	Description
78814	Click it brush w/ 500 ml plastic can / Pinceau « click it » avec boîte en plastique de 500 ml
78815	Solid 1 piece brush w/ 500 ml plastic can / Brosse solide 1 pièce avec boîte en plastique de 500 ml
78812	Click it brush w/ 1 litre plastic can / Pinceau « click it » avec boîte en plastique de 1 litre
78813	Solid 1 piece brush w/ 1 litre plastic can / Brosse solide 1 pièce avec boîte en plastique de 1 litre
4656	"Click it" brush only / Pinceau « click it » seulement
4656B	Solid one piece brush only / Brosse monobloc solide uniquement

**SPECIALTIES  
SPÉCIALITÉS**

**PO PLUG WITH CLICK CARTRIDGE**

Crépine de lavabo avec bouchon à cliquer



- Stainless Steel material
- With overflow
- With pop-up click style cap
- Click cartridge in brass
- Tailpiece 1 1/4" x 6"
- Overall 9"
- Polished chrome or matte black finish
- cUPC approved
- Matériau en acier inoxydable
- Avec trop-plein
- Avec capuchon de style à cliquer pop-up
- Cartouche à cliquer en laiton
- Cordier 1 1/4" x 6"
- Total 9"
- Finition chrome poli ou noir mat
- Approuvé par le cUPC

Part#	Description
9988	PO Plug Chrome click cartridge / Crépine de lavabo en chrome avec bouchon à cliquer
9988MB	PO Plug Black, click cartridge / Crépine de lavabo noir mat avec bouchon à cliquer
9988-STOPPER	Replacement click cartridge chrome / Cartouche à cliquer de remplacement chrome
9988MB-STOPPER	Replacement click cartridge black / Cartouche à cliquer de remplacement noire

**WASHING MACHINE OUTLET BOX**

Boîte de sortie de machine à laver



- Brass quarter turn valves
- 3/4" GHT outlets
- Use with PEX or copper piping
- Push Fit OR Cold-X connections
- Vannes quart de tour en laiton
- 3/4 po Tuyau de jardin fileté
- Utiliser avec du PEX ou du cuivre
- Connexions Push Fit OR Cold-X

Part#	Connection
2538940	Cold-X
5487940	Push Fit

**FAUCET – LAUNDRY TRAY – WALTEC STYLE**

Robinet – plateau de buanderie style Waltec



- Waltec style laundry faucet, 4" centres.
- Tubular spout, removable aerator
- Metal handles, compression cartridges
- For non-potable use
- Robinet de buanderie de style Waltec, centres de 4".
- Bec tubulaire, aérateur amovible
- Poignées métalliques, cartouches de compression
- Pour une utilisation non potable

Part#
33203

**TOOLS  
OUTILS**

**PICK UP STIX FOR TOILET**

**Outil de ramassage des toilettes**



Toilet Installation and Removal Tool Outil d'installation et de démontage des toilettes

- Allows you to pick a toilet with one hand
- Works with any toilet fixture
- Light weight & easy to store
- Reduces possible injuries
- Minimize bacterial & bio-hazard contact
- Permet de déplacer une toilette d'une seule main
- Fonctionne avec n'importe quel modèle de toilettes
- Léger et facile à ranger
- Réduit les blessures possibles
- Minimiser le contact bactérien et biologique

**Part#**

**4999**

**MAGNETIC FINGER**

**Doigt magnétique**



- Slip on the Magnetic Finger over your index finger as needed.
- Fasten bolts in difficult places
  - Safely hold a nail in place
  - Position a screw in a tight spot
  - Retrieve hard to hold items

- Glissez le doigt magnétique sur votre index si nécessaire
- Fixez les boulons dans les endroits difficiles
  - Tenez un clou fermement en place
  - Positionnez une vis dans un endroit difficile
  - Récupérez les éléments difficiles à retenir

**Part#**

**62442**

**Size**

3.25" x 1.375"

**SPOT RITE LEVEL**

**Niveau "Spot Rite"**



- Use as a torpedo level or a sprinkler drop levelling tool.
- Strong magnetic holds
- Aluminum frame for extra strength.
- 1/2", 3/4" and 1" threaded ends

- Pour une utilisation comme niveau de torpille ou comme outil de nivellement par aspersion.
- Puissantes prises magnétiques
- Cadre en aluminium pour plus de solidité.
- Extrémités filetéés 1/2", 3/4", et 1"

**Part#**

**99SR**

**Description**

Spot right level / Niveau "Spot Rite"

**PIPE STAND - FOLDABLE**

**Support de tuyau pliable**



- Adjustable and folding pipe stand
- Lightweight only 9 1/2 KG, easy to transport
- Carrying handle
- Square 25 mm Legs
- Adjustable Height 68 cm to 106 cm
- Capacity 900 kg

- Porte-tuyau réglable et pliable
- Léger seulement 9 1/2 KG, facile à transporter
- Poignée DE TRANSPORT
- Pieds carrés 25 mm
- Hauteur réglable de 68 cm à 106 cm
- Capacité 900 kg

**Part#**

**MP225**

**Description**

V-Head folding Pipe Stand / Support de tuyau pliable, tête en "V"

**TOOLS  
OUTILS**

**COLD-X® TOOLS AND HEADS**

Outil d'expansion Cold-X avec têtes



- Cold-X® pipe expansion tools
- for expanding PEX pipe with ease
- Available as a kit with 1/2", 3/4", and 1" heads, or purchase the tool and heads separately
- Heads also fit leading OEM cold expansion power tools

- Outils d'expansion de tuyaux Cold-X pour faciliter l'expansion des tuyaux PEX
- Trousse disponible avec des têtes 1/2po, 3/4po, et 1po
- Achetez également la tête et l'outil séparément
- Les têtes s'adaptent également aux principaux outils électriques d'expansion à froid OEM

Part#	Description
2532123	Cold-X® Expander Tool Kit - Tool & Three Heads / Trousse à outils
2532121	Cold-X® Expander Tool Only / Outil d'expansion
2532125	Cold-X® Expander Head 1/2", tête d'expandeur
2532126	Cold-X® Expander Head 3/4", tête d'expandeur
2532127	Cold-X® Expander Head 1", tête d'expandeur

**HOLEMASTER**

HoleMaster



- The best system for drilling holes up to 2" in diameter into pipe up to 4" in diameter
- Allows quick and easy drilling of a clean hole with no wobble in the vertical or horizontal position, even in tight cramped spaces.
  - 6 Bi-Metal hole saw
  - 2 Arbours
  - Clamp with guide head
  - 4 levels
  - Carrying case

- Percer des trous jusqu'à 2" dans un tuyau d'un diamètre de 4 po
- Percer des trous rapides et propres
- Utiliser dans des espaces étroits et étroits
- Comprend six scies cloche, des tonnelles et une meche pilote fabriquée par Lenox Trousse inclus:
  - 6 scies de cloches pour protection d'incendie 1" à 2" Lennox
  - 5 scies de cloches Lennox
  - 2 Arbours Lennox
  - meche pilote

Part#	Description
99250	Hole Master clamp kit



**TOOLS  
OUTILS**

**PEX TOOLS IN A BOX  
Outils PEX dans une boîte**



- Professionals keep their tools in a box
- Les professionnels gardent leurs outils dans une boîte

Part#	Size
<b>1592328</b>	1/2" & 3/4" angle crimp tool (1592310) with ring remover tool (1590099), and PEX Cutter (1378701) in a tool storage case. / Outil de sertissage angle de 1/2 po et 3/4 po avec retrait de bague (1590099) et coupe tuyau PEX (1378701)
<b>1590103</b>	With 1/2" angle crimp tool (1488103) only. / Avec outil de sertissage angle 1/2 po (1488103) seulement
<b>1590105</b>	With 3/4" angle crimp tool (1488004) only. / Avec outil de sertissage angle 3/4 po (1488004) seulement
<b>1590107</b>	With 1/2" & 3/4" straight crimp tool (1592306) only. / Avec outil de sertissage rectiligne 1/2 po & 3/4 po (1592306)

Show Flyer

**KWIK TITE AND ANGLE WRENCHES  
Kwik Tite et clés d'angle**



- Open-end wrench 9" over-all length
- The large end fits the angle stop, and the smaller end will fit 3/8" supply nuts
- Comes with an angle wrench, chrome plated hardened steel 6" long
- Fits 3/8" or 1/2" MPT compression outlets
- Clé à fourche 9" de longueur totale
- La grande extrémité s'adapte à la butée d'angle et la plus petite extrémité s'adapte aux écrous d'alimentation de 3/8"
- Livré avec une clé angulaire, en acier trempé chromé de 6" de long
- Convient aux sorties de compression MPT 3/8" ou 1/2"

Part#
<b>4528</b>

**DRIVE TOOL AND U CLIPS  
Outil d'insertion et attaches en U**



- Tool and clips for mounting 1/2" or 3/4" pipe and allow for perfect placement.
- Insertion drive tool for 1/2" and 3/4" U clips
- Calibrated to allow for expansion or contraction of pipe after installation
- Outil et attaches pour monter des tuyaux 1/2" ou 3/4" et permettre un placement parfait
- Outil d'insertion pour attaches en U 1/2" et 3/4"
- Calibré pour permettre l'expansion ou la contraction du tuyau après l'installation

Part#	Description
<b>1528120</b>	U-Clips 1/2" bag of 50 / sac de 50
<b>1528342</b>	U-Clips 3/4" bag of 25 / sac de 25
<b>1528012</b>	U-Clip Installation Tool 1/2" / Outil d'insertion pour attaches en U 1/2 po
<b>1528034</b>	U-Clip Installation Tool 3/4" / Outil d'insertion pour attaches en U 3/4 po

## CHEMICALS CHIMIQUES

### SILICONE GREASE

#### Graisse au silicone



- Moisture-resistant, non-curing lubricating paste
- Temperature range from -70°F (57°C) to 400°F (204°C)

- Pâte lubrifiante résistante à l'humidité et non durcissante
- Plage de températures de -70 °F (57 °C) à 400 °F (204 °C)

Part#	Size
3156	2oz (57 grams) grease / graisse 2 oz (57 grams)

### TRIPLE THREAD COMPOUND

#### Composé "TRIPLE THREAD"



- Triple Thread is non-corrosive and prevents the corrosion and seizing of threads.
- It is soft set and non-hardening and may be pressurized immediately after assembly.
- Can be used on all types of metal and plastic threaded connections
- Contains graphite, ceramic microspheres, and virgin PTFE for optimal sealing
- VOC and lead-free.

- Triple Thread est non corrosif et empêche la corrosion et le grippage des filetages.
- Il est souple et non durcissant, et le système peut être mis sous pression immédiatement après l'assemblage
- Peut être utilisé sur tous les types de raccords filetés en métal et en plastique
- Contient du graphite, de la céramique, PTFE vierge pour une étanchéité optimale.
- Sans VOC et sans plomb.



Part#	Size
507125	Can / boîte 118ml
507250	Can / boîte 237ml
507500	Can / boîte 473ml

### PVC CEMENT WET/DRY

#### Ciment PVC humide/sec



- One step cement
- Low VOC
- All weather
- Fast set time 20 seconds
- NSF61, NSF14 approved
- Meets ASTM d2564

- En une étape
- Basse "VOC"
- Pour toutes les températures
- Temps de durcissement rapide, de 20 secondes
- Approuvé par les normes NSF61, NSF14
- Respecte la norme ASTM d2564



Part#	Description
506059	237ml brush top can / Boîte 237 ml avec brosse intégrée

### ELIMINATOR PREMIXED ANTIFREEZE

#### Antigel Prémélangé Eliminator



- Antifreeze premixed for wet sprinkler systems
- Non-toxic solution
- cULus listed and FBC Compatible for sprinkler systems
- Can be used on all types of sprinkler piping or electrical cables etc.
- With MIC preventative and corrosion inhibitors

- Antigel prémélangé pour systèmes de gicleurs humides
- Solution non toxique
- Répertoire cULus et compatible FBC pour les systèmes de gicleurs
- Peut être utilisé sur tous les types de canalisations d'arrosage
- Avec MIC préventif et inhibiteurs de corrosion



Part#	Description
49005	Eliminator 1330 antifreeze 5 gallon (19 litre) pail / Sceau de 5 gallons (19 litres)

## COMMERCIAL FAUCET ROBINETS COMMERCIAL

### VACUUM BREAKER REPAIR KITS FOR T&S BRASS

Trousse de réparation pour casse-vide de marque T&S Brass



- 3/8" kit is OEM B-0968-RK01
- 1/2" kit is OEM B-0969-RK01
- Kits include plastic inserts and o-rings
- Trousse 3/8 po FEO B-0968-RK01
- Trousse 1/2 po FEO B-0969-RK01
- Trousses comprennent les inserts en plastique et les joints toriques

Part#	Description
33082	3/8" kit
33083	1/2" kit

### VACUUM BREAKERS FOR SLOAN AND ZURN

Brise-vides pour Sloan et Zurn



- Repair kits for Sloan and Zurn
- Sloan OEM V-651-A (black)
- Zurn OEM P6000-B-HP (blue)
- Kits de réparation pour Sloan et Zurn
- Sloan FEO V-651-A (noir)
- Zurn FEO P6000-B-HP (bleu)

Part#	Description
21842	Sloan
32911	Zurn

### MOP SINK HOSE BRACKET

Support de tuyau pour évier à vadrouille



- Cam action wall bracket to hold hose
- Mounting screws included
- Support mural d'action de came pour tenir le tuyau vis incluses

Part#	Description
488	Hose bracket / Support tuyau

### RUBBER MOP SINK HOSE

Tuyau pour évier à vadrouille



- 3/4" female hose thread
- 36" braided hose
- Le filetage tuyau femelle 3/4 po
- Tuyau tressé 36 po

Part#	Description
489	Mop sink HOSE / Tuyau pour évier à vadrouille

### URINAL INLET KIT

Kit d'entrée d'urinoir



- Piping and flanges for urinal installation
- Chrome plated brass pipe 3/4"
- 18cm overall height
- Tuyauterie et brides pour installation d'urinoir
- Tuyau en laiton chromé 3/4"
- 18 cm de hauteur totale

Part#	Description
6487	Urinal kit top inlet / Kit urinoir à entrée par le haut

### URINAL FLANGE REPAIR KIT

Kit de réparation de bride d'urinoir



- Bracket is 18.2 cm x 7.6 cm
- Stainless steel
- Hardware includes screws, anchors, spacers, foam gasket and adhesive
- Le support mesure 18,2 cm x 7,6 cm.
- Acier inoxydable
- Le matériel comprend des vis, des chevilles, des entretoises, un joint en mousse et un adhésif.

Part#
978

## BRAIDED HOSES CONNECTEURS TRESSÉS

### MORE STAINLESS STEEL BRAIDED HOSES

Encore plus de connecteurs tressés en acier inoxydable



2161 2155



- Our braided catalogue has grown!
- Dishwasher hose kits that include BOTH 3/4" garden hose thread and 3/8" MIP elbows
- Dishwasher hoses in 6" and 144"
- Washing machine hoses in red/blue pair (60")
- Washing machine hose in 120"
- Faucet hose in 6"
- 20" faucet hose with M10 European thread for imported faucet
- Pushfit water heater hoses in new sizes
- Premium oversized washing machine hoses without elbows
- Notre gamme de connecteurs tressés s'agrandit
- Trousse de connecteurs pour lave-vaisselle comprend coudes 3/4 po boyau et 3/8 po fileté mâle (MIP)
- Connecteur 6 po et 144 po pour lave-vaisselle
- Paire de connecteurs 60 po (rouge et bleu) pour machine à laver
- Connecteur 120 po pour machine à laver
- Connecteur 6 po pour robinet
- Connecteur 20 po avec filetage M10 pour robinet importé
- Nouvelles grandeurs de connecteurs connexion rapide (push-fit) pour chauffe-eau et adoucisseur d'eau
- Connecteur haute qualité surdimensionné pour machine à laver sans coudes

Part#	Description
1266124	Dishwasher hose 72" with both elbows / Connecteur 72 po à deux coudes pour lave-vaisselle
1266126	Dishwasher hose 60" with both elbows / Connecteur 60 po à deux coudes pour lave-vaisselle
1266128	Dishwasher hose 48" with both elbows / Connecteur 48 po à deux coudes pour lave-vaisselle
55576	Dishwasher hose 6" / Connecteur 6 po pour lave-vaisselle
555192	Dishwasher hose 144" with 3/8" MIP elbow / Connecteur 144 po pour lave-vaisselle avec coude 3/8 po fileté mâle (MIP)
55522RB	Washing Machine hose 60" red/blue pair / Paire de connecteurs (rouge et bleu) 60 po pour machine à laver
1266130	Washing machine hose 120" / Connecteur 120 po pour machine à laver
55566	Faucet hose 6" / Connecteur 6 po pour robinet
555M10	Faucet hose 20" with M10 thread / Connecteur 20 po avec filetage M10
1375113	Water heater hose 1/2" push fit x 3/4" / Connecteur 18 po connexion rapide 1/2 po Push'N'Connect™ x 3/4 po fileté femelle pour chauffe-eau
555948	Premium washing machine hose 48" / Connecteur haute qualité 48 po pour machine à laver
555960	Premium washing machine hose 60" / Connecteur haute qualité 60 po pour machine à laver
555972	Premium washing machine hose 72" / Connecteur haute qualité 72 po pour machine à laver

## APPLIANCE HOSES TUYAU D'APPAREIL

### STEAM DRYER CONNECTION KIT

Trousse d'installation pour séchoir à vapeur



- |  |   |
|--|---|
| <ul style="list-style-type: none"> <li>- Universal installation kit for steam dryers</li> <li>- Complete with:<br/>Inlet Hose<br/>Fill hose with elbow<br/>Wye connector<br/>Blister packaged</li> </ul> | <ul style="list-style-type: none"> <li>- Kit d'installation universel pour séchoirs à vapeur</li> <li>- Complet avec:<br/>Raccord en Y<br/>Tuyau court d'entrée<br/>Tuyau de remplissage avec coude à 90</li> </ul> |
|--|---|

Part#	Description
<b>5099080</b>	Installation kit / Trousse d'installation

### DISHWASHER DRAIN HOSE

Tuyau de vidange pour lave-vaisselle



- |   |  |
|---|--|
| <ul style="list-style-type: none"> <li>- Corrugated PVC drain hose with two clamps, 72" long</li> </ul> | <ul style="list-style-type: none"> <li>- Tuyau de vidange en PVC ondulé avec deux pinces, 72" de long</li> </ul> |
|---|--|

Part#	Description
<b>4066288</b>	72" Dishwasher Drain Hose / Tuyau de vidange de 72" pour lave-vaisselle

### WASHING MACHINE DRAIN HOSES

Tuyaux de vidange lave-linge



- |   |   |
|---|---|
| <ul style="list-style-type: none"> <li>- Washing machine drain hoses</li> <li>- Flexible corrugated plastic or black rubber</li> <li>- Fits 1 1/8" to 1 1/4" drains</li> <li>- Easy installation</li> </ul> | <ul style="list-style-type: none"> <li>- Tuyaux de vidange de machine à laver</li> <li>- Plastique ondulé flexible ou caoutchouc noir</li> <li>- Convient aux drains de 1 1/8" à 1 1/4"</li> <li>- Installation facile</li> </ul> |
|---|---|

Part#	Description	Part#	Size
<b>1266138</b>	Flexible Plastic / Plastique souple		72"
<b>1266139</b>	Black Rubber / Caoutchouc noir		60"

### RUBBER HOSE FOR WASHING MACHINE

Tuyau en Caoutchouc pour machine à laver



- |  |  |
|--|--|
| <ul style="list-style-type: none"> <li>- Rubber Hose to connect a washing machine to the water supply</li> <li>- Use on hot or cold water</li> <li>- 3/4" FHT connections</li> </ul> | <ul style="list-style-type: none"> <li>- Tuyau en caoutchouc pour connecter une machine à laver à l'alimentation d'eau</li> <li>- Utilisation sur eau chaude ou froide</li> <li>- Raccords boyau femelle 3/4"</li> </ul> |
|--|--|

Part#	Description		Size
<b>1266134</b>	Washing Machine "Y"; Mixer Hose	Boyau mélangeur en "Y" pour machine à laver	12"
<b>1266140</b>	Inlet Rubber Hose / Tuyau d'entrée caoutchouc	3/4" FHT x 3/4" FHT / 3/4 po boyau femelle x 3/4 po boyau femelle	60"
<b>1266141</b>	Inlet Rubber Hose / Tuyau d'entrée caoutchouc	3/4 FHT x 3/4 FHT w/ elbow / 3/4 po boyau femelle x 3/4 po boyau femelle avec coude	60"
<b>1266137</b>	Filler Hose Rubber / Tuyau de remplissage en caoutchouc	3/4" FHT (one end only) / 3/4 po boyau femelle (une extrémité seulement)	60"
<b>1266135</b>	Inlet Rubber Hose / Tuyau d'entrée caoutchouc	3/4" FHT x 3/4" FHT / 3/4 po boyau femelle x 3/4 po boyau femelle	120"
<b>1266136</b>	Inlet Rubber Hose / Tuyau d'entrée caoutchouc	3/4 FHT x 3/4 FHT w/ elbow / 3/4 po boyau femelle x 3/4 po boyau femelle avec coude	120"

**TOILET REPAIR  
RÉPARATION DE TOILETTE**

**TANK LEVER - AM-STD, CADET 3  
Manette de réservoir, American Standard, Cadet 3**



- 4" tank lever, left hand
- Chrome or White
- OEM Ref #738903-0020a
- Manette de réservoir de 4 po
- Chromé ou blanc
- FEO Ref #738903-0020A

Part#	Description
<b>1080</b>	Chrome / chromé
<b>1080Q</b>	Chrome bulk / en chrome, articles en vrac
<b>1080W</b>	White / Blanc
<b>1080WQ</b>	White bulk / Blanc, articles en vrac

**HANDLE, NIAGARA  
Poignée pour Niagara**



- Handle for Niagara Stealth Tank
- Side mount flush handle
- OEM # C7714FH-6.4
- Poignée pour réservoir Niagara Stealth
- Poignée à montage latéral
- OEM # C7714FH-6.4

Part#	Description
<b>C7714FH-6.4</b>	Handle for Niagara Toilet / Poignée pour toilette Niagara

**THE FILL MASTER CYCLE DIVERTER  
Inverseur de cycle «FILL MASTER»**



- A small device to help you with immediate water savings.
- Will save about 2 litres of water per flush
- The device will divert the majority of water that would flow down the toilet over flow tube and add this back into the tank during the filling cycle.
- Easy to install, comes with instructions
- Un petit appareil pour vous aider à réaliser des économies d'eau immédiates.
- Permet d'économiser environ 2 litres d'eau par chasse d'eau
- L'appareil détournera la majorité de l'eau qui s'écoulerait dans le tube de trop-plein des toilettes et la réinjectera dans le réservoir lors du cycle de remplissage.
- Facile à installer, livré avec instructions

Part#
<b>1002 / 1002Q</b>

**MANSFIELD OVERSIZED FLAPPER  
Clapet surdimensionné modèle Mansfield**



- Oversized arm on one side
- 3" flapper
- With stainless chain float
- Also used with Am/Std
- Bras surdimensionné d'un côté
- Clapet 3"
- Avec flotteur à chaîne en acier inoxydable
- Également utilisé avec Am/Std

Part#
<b>10148 / 10148Q</b>

**MASTER PLUNGER SHORTY  
Déboucheur pour cuisine master**



- Double the plunging power with four cups of displacement
- Perfect for sinks, bathtubs
- Small size for easy storage
- Overall size 5" x 12 3/4"
- Doublez la puissance de plongée avec quatre coupelles de déplacement
- Parfait pour les lavabos, les baignoires
- Petite taille pour un rangement facile
- Dimensions hors tout 5" x 12 3/4"

Part#
<b>4644</b>

## TOILET REPAIR RÉPARATION DE TOILETTE

### FILL VALVE, NIAGARA & GLACIER BAY

Robinet de remplissage pour Niagara et Glacier Bay



- Fill valve fits both Niagara and Glacier Bay toilets
- Increase your toilets performance with fast refill rates
- Easy to install
- La soupape de remplissage convient aux toilettes Niagara et Glacier Bay
- Augmentez la performance de vos toilettes des taux de remplissage rapides
- Facile à installer

Part#	Description
<b>C2216-9</b>	Fill Valve, Niagara & Glacier Bay // Robinet de remplissage Niagra et Glacier Bay

### FILL VALVE, NIAGARA OLD STYLE

Robinet de remplissage ancien style pour Niagara



- Fits Canadian toilet old style 4416 for 4.8 L toilets
- Convient aux toilettes modèle Canadian, style ancien 4416 pour les toilettes de 4.8 L

Part#	Description
<b>NJ315-1</b>	Fill Valve for Canadian old style 4416 / Robinet de remplissage pour Canadian, ancien style 4416
<b>NJ315-2</b>	Supply tube / Tube d'alimentation

### SUPPLY TUBE ASSEMBLY

Tube d'alimentation



- Supply Tube Assembly, copper for flapperless Toilet
- Tube d'alimentation en cuivre pour toilettes sans clapet

Part#	Description
<b>C2216-1</b>	Tube assembly / Tube d'alimentation

### TANK TO BOWL GASKET, NIAGARA & GLACIER BAY

Garniture à réservoir à cuvette, pour Niagara et Glacier Bay



- Rubber construction, rectangular design, snug fitting
- Use with Niagara and Glacier Bay flapperless
- Construction en caoutchouc, design rectangulaire, raccord serré
- Utiliser avec toilettes sans clapet Niagara et Glacier Bay

Part#	Description
<b>C2216-28</b>	Tank to bowl gasket / garniture de réservoir à Cuvette

### DUMP BASKET

Bac de vidange



- Replacement dumps buckets for Niagara Flapperless
- Bac de vidange de remplacement pour toilette sans clapet Niagara

Part#	Description
<b>C2216-2</b>	6L Dump Bucket / Bac de vidange 6L
<b>C2228-2</b>	4.8L Dump Bucket / Bac de vidange 4.8L

**TOILET & FAUCET REPAIR**  
**LA RÉPARATION DES TOILETTES ET DES ROBINETS**

**WAX FREE TOILET SEAL BY KORKY**

Joint de toilette sans cire de KORKY



- Easy way to set a toilet
- Fits 3" or 4" drain pipes
- Will not melt or freeze
- New or repositioning toilets
- All types of flooring
- Stackable

- La façon la plus facile d'installer une toilette
- Convient aux tuyaux d'évacuation de 3" ou 4"
- Ne gèle pas et ne fond pas
- Pour toilettes déplacées ou remplacées
- Tous types de revêtement de sol
- Empilable



Part#
6010FR

**RUBBER TOILET GASKETS**

Joint en caoutchouc de toilette



- Wax free gasket for toilets
- Fits 3" or 4" drain pipes
- With or without flange
- Seals like wax
- Easy to use at all temperatures

- Joint sans cire pour toilettes
- Convient aux tuyaux d'évacuation de 3" ou 4"
- Avec ou sans bride
- Scelle comme de la cire
- Facile à utiliser en toute température

Part#	Description
1278247	Gasketless flange / joint sans bride
1278248	Gasket with flange / joint avec bride

**ELASTIC GASKET**

Joint élastique



- Mixture of SBS elastomer & wax for superior performance.
- Leak proof seal on uneven surfaces.
- Fits 3" or 4" drain pipes

- Mélange d'élastomère SBS et de cire pour performance supérieure.
- Joint d'étanche sur surface plate ou rugueuse
- Convient aux tuyaux d'évacuation de 3" ou 4"

Part#	Description
1278250	Gasket with flange / joint avec bride
1278252	Gasket less flange / joint sans bride

**THE GRIDSTER**

Convertir un bouchon escamotable standard à une grille avec ramasse-cheveux



- Converts a standard pop up plug to a grid plug with a hair snare feature.
- Adjustment from 3" to 5"
- Can be cleaned easily
- Stainless steel top

- Convertir un bouchon escamotable standard à une grille avec ramasse-cheveux
- Ajustement de 3" à 5"
- Peut être nettoyé facilement
- Dessus en acier inoxydable

Part#
21821



**FAUCET & SHOWER REPAIR  
RÉPARATION DE ROBINET ET DOUCHE**

**CERAMIC CARTRIDGE FOR AQUABRASS**

Cartouche en Céramique pour Aquabrass



- Ceramic for Aquabrass 1/2"
- 1/4 turn, hot or cold
- OEM Ref ABCA30911 (hot)
- OEM Ref ABCA30921 (cold)
- Céramique pour Aquabrass 1/2"
- 1/4 de tour, chaud ou froid
- FEO Ref ABCA30911 (chaud)
- FEO Ref ABCA30921 (froid)

Part#	Description
<b>8800 / 8800Q</b>	<b>Aquabrass Ceramic 1/4 turn hot / chaud</b>
<b>8801 / 8801Q</b>	<b>Aquabrass Ceramic 1/4 turn hot / froid</b>

**CERAMIC CARTRIDGE FOR AQUADIS & BELANGER**

Cartouche en Céramique pour Aquadis & Belanger



- Cartridge for both Aquadis and Belanger faucets
- 3/8 spline for 4" lavatory faucets
- 1/2 spline for 8" faucets and 4 piece roman tub faucets
- Hot and cold models
- OEM Ref: RP-BA38 / 9K2RH/LH -2
- OEM Ref: RP-BA12 / 9K2RH/LH -1
- Cartouche pour robinets Aquadis et Bélanger
- Cannelure 3/8 pour robinets de lavabo 4"
- Cannelure 1/2 pour robinets de 8" et robinets de baignoire romaine 4 pièces
- Modèles chauds et froids
- FEO Ref: RP-BA38 / 9K2RH/LH -2
- FEO Ref: RP-BA12 / 9K2RH/LH -1

Part#	Description	For / pour
<b>9070 / 9070Q</b>	3/8 Ceramic disc cartridge /cartouche à disque en céramique	Hot / Chaud
<b>9071 / 9071Q</b>	3/8 Ceramic disc cartridge /cartouche à disque en céramique	Cold / Froid
<b>9084 / 9084Q</b>	1/2 Ceramic disc cartridge /cartouche à disque en céramique	Hot / Chaud
<b>9085 / 9085Q</b>	1/2 Ceramic disc cartridge /cartouche à disque en céramique	Cold / Froid

**AQUADIS CERAMIC TUB & SHOWER**

Cartouche de bain et de douche en céramique pour Aquadis



- Pressure-balanced tub and shower cartridge
- With volume control
- OEM Ref: RP-D010
- Cartouche de baignoire et de douche à pression équilibrée
- Avec contrôle du volume
- FEO Ref: RP-D010

Part#
<b>9079 / 9079Q</b>

**AMERICAN STANDARD CERAMIX CARTRIDGE**

Cartouche "Ceramic" pour American Standard



- New style
- OEM ref #2023529-007
- Nouveau style
- FEO ref #2023529-007

Part#	Description
<b>2038 / 2038Q</b>	Ceramic Cartridge / Cartouche Ceramic

## FAUCET & SHOWER REPAIR LA RÉPARATION DES ROBINETS ET DES DOUCHES

### BELANGER NEW STYLE G3 CERAMIC CARTRIDGE

Cartouche nouveau style G3 en céramique pour Bêlanger



- New style ceramic (G3)
- Hot / Cold for kitchen
- OEM Ref #FC9AC006
- Céramique de nouveau style (G3)
- Chaud / Froid pour la cuisine
- FEO Ref #FC9AC006

Part#
9060 / 9060Q

### BELANGER SINGLE LEVER CARTRIDGE

Cartouche à levier unique pour Bêlanger



- Belanger Single Lever Cartridge.
- Single Handle Tub & Shower
- For faucets 4090 and 4690.
- OEM Ref #FC9A008C
- Cartouche à levier unique Bêlanger.
- Baignoire et douche à poignée unique
- Pour robinets 4090 et 4690.
- FEO Ref #FC9A008C

Part#
9061 / 9061Q

### BELANGER SINGLE LEVER CARTRIDGE 40MM

Cartouche à levier unique 40mm pour Bêlanger



- Belanger 40 mm single lever
- Use on 4010 & 420X models
- Also use on Uberhaus
- OEM Ref: FC9AC010
- Bêlanger levier unique 40 mm
- Utiliser sur les modèles 4010 et 420X
- Utiliser également sur Uberhaus
- FEO Ref: FC9AC010

Part#
9062 / 9062Q

### BELANGER CERAMIC CARTRIDGE

Cartouche céramique pour Bêlanger



- Ceramic cartridge for two handle faucets
- Hot (RH) and cold (LF)
- OEM Ref: FC9K2
- Cartouche en céramique pour robinets à deux poignées
- Chaud (MD) et froid (MG)
- FEO Ref: FC9K2

Part#	Description
9078 / 9078Q	Cold left hand / main gauche froide
9077 / 9077Q	Hot right hand / main droite chaude

### CARTRIDGE FOR HANSGROHE SHOWER VALVE

Cartouche pour robinet de douche Hansgrohe



- Hansgrohe 1/2" Thermostatic Cartridge
- Fits several Hansgrohe mixing valves
- Brass, 120 mm overall length
- OEM Ref 92601000
- Cartouche thermostatique Hansgrohe 1/2"
- Convient à plusieurs mélangeurs Hansgrohe
- Laiton, longueur totale 120 mm
- Réf OEM 92601000

Part#
488400/488400Q

**FAUCET & SHOWER REPAIR**  
**RÉPARATION DE ROBINET ET DOUCHE**

**DELTA SPOOL ASSEMBLY**

Équilibrage spirale pour DELTA



- Balancing Spool Assembly
- For models 1804 / 1814 / 1824 / 1848 / Scald Guard
- OEM ref RP574
- Équilibrage ensemble de bobine
- Modèle 1804 / 1814 / 1824 / 1848
- Scald Guard
- FEO ref RP574

**Part# / # pièce**

**11221 / 11221Q**

**DELTA MONITOR T&S CARTRIDGE**

Cartouche pour baignoire et douche Delta, série Monitor



- For use with series 15 & 17 Delta single lever tub /shower
- Pressure balanced cartridge
- No need to go into shower wall
- OEM Ref RP32104
- À utiliser avec les baignoires / douches à levier unique des séries 15 et 17 Delta.
- Cartouche à pression équilibrée
- Pas besoin d'entrer dans la paroi de la douche
- FEO ref RP32104

**Part# / # pièce**

**11224 / 11224Q**

**DELTA CARTRIDGE**

Cartouche Delta



- For 2 handle faucet
- Brass stem, stainless plate
- OEM Ref: RP25513
- Pour robinet à 2 poignées
- Tige en laiton, plaque en acier inoxydable
- FEO Ref : RP25513

**Part# / # pièce**

**11356 / 11356Q**

**DELTA CER-TEK CARTRIDGE**

Cartouche Delta "Cer-Tek"



- For 2-handle faucets
- Lead-free 2 5/8" long
- Hot and cold
- Commercial applications
- OEM Ref: 063000/01A
- Pour robinets à 2 poignées
- Sans plomb, 2 5/8" de long
- Chaud et froid
- Applications commerciales
- FEO ref : 063000/01A

Part# / # pièce	Description
11357 / 11357Q	Hot / chaud
11358 / 11358Q	Cold / froid

**DELTA DST CARTRIDGE**

Cartouche Delta DST



- For single-handle kitchen and lavatory faucets
- DST (diamond seal technology)
- OEM Ref: RP50587
- Pour robinets de cuisine et d'évier à poignée unique
- DST (technologie Diamond Seal)
- Réf OEM : RP50587

**Part# / # pièce**

**11359 / 11359Q**

## FAUCET & SHOWER REPAIR LA RÉPARATION DES ROBINETS ET DES DOUCHES

### AMERICAN STANDARD AMARILIS CARTRIDGE

Cartouche "Amarilis" pour American Standard



- Hot and cold ceramic cartridge
- With adapter and screw
- Use on Amarilis and Hampton models
- Two-handle faucets
- OEM Ref # 028610-0070
- Cartouche céramique chaude et froide
- Avec adaptateur et vis
- Utilisation sur les modèles Amarilis et Hampton
- Robinets à deux poignées
- FEO Ref # 028610-0070

Part#
2035 / 2035Q

### MOEN 4000 CARTRIDGE

Cartouche 4000 pour Moen



- Use on single handle faucets after 2005.
- OEM ref 4000
- À utiliser sur les robinets à poignée unique après 2005.
- FEO Ref: 4000

Part#
11261 / 11261Q

### MOEN CARTRIDGE FOR 2 HANDLE FAUCETS

Cartouche Moen pour robinets à 2 poignées



- For 2 handle faucets
- Roman Tub Faucets
- Can use on hot or cold
- OEM Ref: 1248
- Pour robinets à 2 poignées
- Robinets de baignoire romaine
- Peut être utilisé chaud ou froid
- FEO Ref: 1248

Part#
11262 / 11262Q

### MUELLER DIVERTER FOR BEAUTYCRAFT T/S

Inverseur marque Mueller pour la collection Beautycraft Bain et Douche



- For BEAUTYCRAFT T/S, MARK III & MARK IV
- 5-1/4" Overall length
- OEM ref # 91406 (stem) # 91406A (assembly)
- Pour la collection BEAUTYCRAFT T/S MARK III et MARK IV
- D'une longueur de 5-1/4po
- FEO reference no 91406 (tige), #91406A (assembler)

Part#	Description
9030 / 9030Q	Stem / Tige
9032 / 9032Q	Assembly / Assemblage

## FAUCET & SHOWER REPAIR RÉPARATION DE ROBINET ET DOUCHE

### CRANE CORK WASHERS

Rondelle de liège, marque CRANE



- Washer for DIALESE
- Now offered in pure cork

- Rondelle pour DIALESE
- Maintenant offert en liège pur

Part#	Description
<b>12622</b>	Cork/Neoprene blend / Mélange liège/néoprène
<b>12624</b>	Pure Cork / Liège pur

### MOEN TEARDROP HANDLE

Poignée en forme de larme pour Moen



- For use with single handle bathroom faucet
- Chateau models
- Fits 4600 Series
- OEM Ref 150627

- À utiliser avec un robinet de salle de bain à poignée unique
- Modèles Château
- Convient à la série 4600
- FEO Ref 150627

Part#
<b>11264 / 11264Q</b>

### MOEN DURALAST REBUILD KIT

Kit de reconstruction Duralast pour Moen



- A rebuilding kit for a Moen 1255
- Duralast cartridge
- Includes 14 pcs, nut, body, stem, seals etc

- Un kit de reconstruction pour un Moen 1255
- Cartouche Duralast
- Comprend 14 pièces, écrou, corps, tige, joints, etc.

Part#
<b>11269 / 11269Q</b>

### MOEN EXTENSION KITS

Kit d'extension pour Moen



- Handle extension kit for shower cartridges
- Fix rough in remodeling issues
- Fits 1200, 1222, 1225, and Posi Temp
- Works with existing stop tubes and handle
- Includes adapters, screws, and covers

- Kit d'extension de poignée pour cartouches de douche
- Résoudre les problèmes de remodelage
- Convient aux modèles 1200, 1222, 1225 et Posi Temp
- Fonctionne avec les tubes d'arrêt et la poignée existants
- Comprend des adaptateurs, des vis et des couvercles

Part#	Description
<b>11267 / 11267Q</b>	Extension Kit for Moen / Kit d'extension pour Moen 1200 / 1225
<b>11268 / 11268Q</b>	Extension Kit for Moen / Kit d'extension pour Moen 1222 and Posi Temp

## FAUCET & SHOWER REPAIR LA RÉPARATION DES ROBINETS ET DES DOUCHES

### WIDELY USED CERAMIC CARTRIDGE CARTOUCHE EN CÉRAMIQUE UNIVERSELLE



- Use on Glacier Bay, Eurostream, Danze, Gerber and others
- Use on 2 handle 4" faucets
- Utilisation sur Glacier Bay, Eurostream, Danze, Gerber et autres
- Utiliser sur les robinets à 2 poignées 4"

Part#
18572 / 18572Q

### K35A CERAMIC CARTRIDGE CARTOUCHE K35A POUR ROBINETS À LEVIER UNIQUE



- Widely used single lever K35A
- Use on Glacier Bay, Pfister 974-044, Belanger and more
- Monter tous les leviers simples. K35B
- Utiliser sur Glacier Bay, Pfister 974-044, Belanger et plus

Part#
21380 / 21380Q

### K35B CERAMIC CARTRIDGE CARTOUCHE K35B POUR ROBINETS À LEVIER UNIQUE



- Widely used single lever K35B
- Use on Glacier Bay, Pfister, Belanger and more
- Without distributor
- Monter tous les leviers simples. K35B
- Utiliser sur Glacier Bay, Pfister, Belanger et plus
- Sans distributeur

Part#
7051 / 7051Q

### K40B CERAMIC CARTRIDGE CARTOUCHE K40B POUR ROBINETS À LEVIER UNIQUE



- Widely used single lever. K40B
- Use on Am/Std, Moen and more
- fits 4" and 8" faucet centreset
- Monter tous les leviers simples. K40B
- Utiliser sur Am/Std, Moen et plus
- S'adopte au robinet avec centre de 4" ou 8"

Part#
9072 / 9072Q

**PEX & PUSHFIT  
PEX ET PUSHFIT**

**LATEST PUSH-FIT VALVES AND FITTINGS**

Valves et adaptateurs "Push-Fit" Push'N'Connect® les plus récents



- Adapters for dishwasher and ice-maker supply lines in 3/8" comp and 1/4" comp
- 3/4" full port ball valve with waste (lever handle)
- 3-way angle valve for dishwasher and ice maker connection
- Adaptateurs 3/8 po et 1/4 po pour connexion lave-vaisselle et machine à glaçon
- Valve à bille à passage intégral avec drain (poignée levier) avec valves à bille
- Valve Angle 3-voies pour connexion lave-vaisselle et machine à glaçon

Part#	Description
<b>1375374LF</b>	1/2" pushfit x 1/4" OD comp adapter / Adaptateur 1/2 po Push'N'Connect® x 1/4 po DE Comp
<b>1375382LF</b>	1/2" pushfit x 3/8" OD comp adapter / Adaptateur 1/2 po Push'N'Connect® x 3/8 po DE Comp
<b>1375788LF</b>	3/4" pushfit full port ball valve with waste / Valve à bille à passage intégral 3/4 po Push'N'Connect® avec drain
<b>1375920LF</b>	3-way valve 1/2" pushfit x 3/8" Od comp x 1/4" OD comp / Valve Angle 3-voies 1/2 po Push'N'Connect® x 3/8 po DE Comp x 1/4 po DE Comp

**NEW PEX VALVES, MANIFOLDS AND FITTINGS**

Nouveaux : Valves, Coudes, Adaptateurs et Collecteurs



- FPT adapters in 1/2" swivel elbow and 3/4" x 1-1/4" adapter
- closed copper manifolds 1" x 3/4" with PEX ball valves
- Chrome plated angle stops with GHT thread
- Coudes 1/2 po fileté femelle pivotante (FPT) et adaptateurs 3/4 po x 1-1/4 po fileté femelle (FPT)
- Collecteurs en cuivre extrémité fermée 1 po x 3/4 po avec valves à bille
- Valve d'arrêt angle chromée à boyau mâle

Part#	Description
<b>1402248</b>	Brass elbow 1/2" PEX x 1/2" FPT swivel elbow / Coude en laiton 1/2 po PEX x 1/2 po Fileté Femelle (FPT) pivotante
<b>1405270</b>	Brass adapter 3/4" PEX x 1-1/4" FPT / Adaptateur en laiton 3/4 po PEX x 1-1/4 po Fileté Femelle (FPT) non-pivotante
<b>1400253</b>	Angle stop 1/2" x 3/4" GHT / Valve d'arrêt angle chromée 1/2 po PEX x 3/4 po Boyau Mâle
<b>1567499</b>	4 port closed copper manifold. 1" PEX inlet x 3/4" PEX ball valve outlets / Collecteur en cuivre à 4 sorties, Extrémité fermée, Valve à bille entrée 1 po PEX x sortie 3/4 po PEX
<b>1567699</b>	6 port closed copper manifold. 1" PEX inlet x 3/4" PEX ball valve outlets / Collecteur en cuivre à 6 sorties, Extrémité fermée, Valve à bille entrée 1 po PEX x sortie 3/4 po PEX
<b>1567899</b>	8 port closed copper manifold. 1" PEX inlet x 3/4" PEX ball valve outlets / Collecteur en cuivre à 8 sorties, Extrémité fermée, Valve à bille entrée 1 po PEX x sortie 3/4 po PEX
<b>1567910</b>	10 port closed copper manifold. 1" PEX inlet x 3/4" PEX ball valve outlets / Collecteur en cuivre à 10 sorties, Extrémité fermée, Valve à bille entrée 1 po PEX x sortie 3/4 po PEX
<b>1567912</b>	12 port closed copper manifold. 1" PEX inlet x 3/4" PEX ball valve outlets / Collecteur en cuivre à 12 sorties, Extrémité fermée, Valve à bille entrée 1 po PEX x sortie 3/4 po PEX

## PUSHFIT

### PUSH FIT FITTINGS - VALUE PACK

Paquet de valeur raccords de "Push Fit"



- Value pack of popular 1/2" push fit fittings.
- 4 - elbows, 6 - couplings, 2 - tees
- Blister retail packaged
- Paquet économique de raccords instantanés 1/2" populaires
- 4 - coudes, 6 - accouplements, 2 - tés
- Blister au détail emballé

**Part#**  
**1375950LF**

### PUSH FIT VALVES - VALUE PACK

Paquet de valeur vannes de "Push Fit"



- Value pack of popular 1/2" push fit valves.
- 3 angle and 3 straight
- Blister retail packaged
- Paquet économique de raccords instantanés 1/2" populaires
- 3 arrêt angle et arrêt droite
- Blister au détail emballé

**Part#**  
**1375945LF**

### PUSH FIT PIPE REPAIR KIT

Kit de réparation de tuyau "Push Fit"



- To fix broken 1/2" pipes
- Copper or PEX.
- Réparer les tuyaux 1/2" cassés
- Cuivre ou PEX

**Part#**  
**5487937LF**

### DISCONNECT TONGS

Pincettes de désaccouplement



- Universal tool to disconnect a push fitting from the pipe.
- Quick and easy to use
- One-handed operation
- Handles colour coordinated by size
- Outil universel pour déconnecter un raccord instantané du tuyau.
- Rapide et simple d'utilisation
- Opération à une main
- Couleur de la poignée coordonnée selon la taille

Part#	Valves Ports
<b>1375894</b>	Push and Connect Disconnect Tong 1/2" / Pince pour 1/2 po
<b>1375896</b>	Push and Connect Disconnect Tong 3/4" / Pince pour 3/4 po



**COLD-X® FITTINGS BRASS**  
**RACCORDS EN LAITON «COLD-X®»**



**COLD-X COLD EXPANSION TOOLS, VALVES, EXPANSION RINGS AND FITTINGS**  
**OUTILS, VALVES, ANNEAUX D'EXPANSION ET RACCORDS COLD-X®**



- Certified to ASTM F1960 and NSF SE 7956 standards, for use with PEX tubing approved for cold expansion at approved temperature
- Cold-X® products are made to the highest quality standards using premium materials
- larger internal diameter than traditional PEX fittings, for greater flow rate
- industry leading 25-year limited warranty on fittings and expansion rings
- Our brass fittings are made from the highest quality lead-free material
- plastic fittings are tough and durable engineered polymer

- Certifiés aux normes ASTM F1960 et standards NSF SE 7956, pour tuyaux PEX approuvés pour expansion à froid et température approuvées.
- Les produits Cold-X® sont fabriqués de matériaux supérieurs et un standard de haute qualité.
- Diamètre interne plus large que les raccords traditionnels PEX pour un débit plus élevé
- Garantie limitée de 25 ans leader de l'industrie sur les raccords et anneaux d'expansion
- Nos raccords en laiton sont fabriqués de matériaux sans plomb de haute qualité
- Les raccords en plastique sont robustes et durables en polymère d'ingénierie.

**SHOWER ARM ELBOW**  
**Coude de bras de douche**



- Securely mount a shower arm or tub spout with a ColdEX connection
- Montez solidement un bras de douche ou un bec de baignoire avec une ColdEX connexion

Part#	Size
11961	1/2" Cold-X x 1/2" FIP

**FEMALE SWEAT ADAPTER**  
**Adaptateur femelle à souder**



Part#	PEX x FS
2538344	1/2" x 1/2"
2538346	1/2" x 3/4"
2538377	1" x 1"
2538378	1 1/4" x 1 1/4"
2538379	1 1/2" x 1 1/2"
2538380	2" x 2"

**MPT ADAPTER**  
**Adaptateur fileté mâle**



Part#	PEX x MPT
2538044	1/2" x 1/2"
2538046	1/2" x 3/4"
2538066	3/4" x 3/4"
2538077	1" x 1"
2538078	1 1/4" x 1 1/4"
2538079	1 1/2" x 1 1/2"
2538080	2" x 2"

**MALE SWEAT ADAPTER**  
**Adaptateur mâle à souder**



Part#	PEX x MS
2538244	1/2" x 1/2"
2538246	1/2" x 3/4"
2538264	3/4" x 1/2"
2538266	3/4" x 3/4"
2538277	1" x 1"

**WING BACK ELBOW**  
**Coude 90° avec oreille**



Part#	Size
2538340	1/2"

**FPT ADAPTER**  
**Adaptateur fileté femelle**



Part#	PEX x FPT
2538544	1/2" x 1/2"
2538546	1/2" x 3/4"
2538577	1" x 1"
2538578	1 1/4" x 1 1/4"
2538579	1 1/2" x 1 1/2"



**COLD-X® FITTINGS PLASTIC**  
**RACCORDS EN PLASTIQUE "COLD-X"**



Show Flyer

**COUPLING**  
Manchon



Part#	PEX x PEX
2539444	1/2 x 1/2
2539666	3/4 x 3/4
2539467	1 x 1
2539464	1/2 x 3/4
2539476	1 x 3/4
2539477	1 1/4 x 3/4
2539478	1 1/4 x 1
2539479	1 1/4 x 1 1/4
2539480	1 1/2 x 3/4
2539481	1 1/2 x 1
2539482	1 1/2 x 1 1/4
2539483	1 1/2 x 1 1/2
2539485	2 x 1 1/2
2539486	2 x 2

**ELBOW**  
Coude



Part#	PEX x FS
2539144	1/2" x 1/2"
2539166	3/4" x 3/4"
2539177	1" x 1"
2539064	3/4" x 1/2"
2539178	1-1/4" x 1-1/4"
2539179	1-1/2" x 1-1/2"
2539180	2" x 2"

**PLUG**  
Bouchon



Part#	Size
2539050	1/2"
2539075	3/4"
2539060	1"
2539067	1 1/4"
2539068	1 1/2"
2539069	2"

**MALE ADAPTER MPT**  
Adaptateur mâle "MPT"



Part#	PEX x MPT
2539044	1/2" x 1/2"
2539066	3/4" x 3/4"

**TEES, OFFSET**  
Té décentré



Part#	PEX x PEX x PEX
2539664	3/4" x 3/4" x 1/2"
2539644	3/4" x 1/2" x 1/2"
2539646	3/4" x 1/2" x 3/4"
2539446	1/2" x 1/2" x 3/4"
2539766	1" x 3/4" x 3/4"
2539767	1" x 3/4" x 1"
2539774	1" x 1" x 1/2"
2539776	1" x 1" x 3/4"
2539669	1 1/2" x 1 1/2" x 1/2"
2539665	1 1/4" x 1 1/4" x 1"
2539671	1 1/2" x 1 1/2" x 3/4"
2539672	1 1/2" x 1 1/2" x 1"
2539674	2" x 2" x 3/4"
2539675	2" x 2" x 1"

**TEES**  
Té



Part#	Size
2539104	1/2"
2539106	3/4"
2539107	1"
2539667	1 1/4"
2539673	1 1/2"
2539676	2"



**COLD-X® RING & VALVES**  
**ANNEAUX ET VALVES "COLD-X"**

**COLD-X EXPANSION RINGS**  
**Anneaux d'expansion Cold-X**



- Internal notch so rings do not slide
- NSF approved
- Store at 13°C or greater
- Encoche interne pour que les bagues ne glissent pas après le montage
- NSF approuvé
- Stocker à 13° C ou plus

Part#	Size
<b>2538012</b>	1/2"
<b>2538022</b>	3/4"
<b>2538025</b>	1"
<b>2538026</b>	1 1/4"
<b>2538027</b>	1 1/2"
<b>2538028</b>	2"

**1/4 TURN COLD-X STOP VALVE, STRAIGHT**  
**Valve d'arrêt Cold-X 1/4 de tour, Droite**



- 1/2" cold expansion x 3/8" compression
- CP Brass valve
- cUPC approved
- 1/2 po expansion à froid x compression 3/8 po
- Valve en laiton chromé
- cUPC approuvé

Part#	PEX x COMP
<b>2538443</b>	1/2" x 3/8"

**1/4 TURN COLD-X STOP VALVES, ANGLE**  
**Valve d'arrêt Cold-X 1/4 de tour, Angle**



- 1/2" cold expansion
- Compression or 3/4" GHT
- CP Brass valve
- cUPC approved
- 1/2 po expansion à froid
- compression 3/8 po or 3/4 po boyau mâle
- Valve en laiton chromé
- cUPC approuvé

Part#	Size
<b>2538543</b>	1/2" Cold X x 3/8" Compression
<b>2538540</b>	1/2" Cold X x 1/4" Compression
<b>2538553</b>	1/2" Cold X x 3/4" GHT

**COLD-X BALL VALVE**  
**Vanne à bille, Cold-X**



- Cold expansion ball valve
- Lever handle, LF Brass
- cUPC approved
- Available with or without drain relief
- Robinet à bille d'expansion froid
- Poignée à levier, laiton sans plomb
- cUPC approuvé
- disponible avec ou sans décharge de drain

Part#	With Drain #	Size
<b>2538004</b>	<b>2538009</b>	1/2"
<b>2538006</b>	<b>2538010</b>	3/4"
<b>2538008</b>	<b>2538011</b>	1"
<b>2538014</b>	N/A	1 1/4"
<b>2538015</b>	N/A	1 1/2"
<b>2538016</b>	N/A	2"

**COLD-X WATER HAMMER ARRESTORS**  
**Valves Cold-X Antibélier**



- Straight, or chrome-plated valve
- Antibélier droit ou en valve chromée

Part#	Description
<b>1621040LF</b>	1/2" CE x 3/8" OD comp angle
<b>1621042LF</b>	1/2" CE x 3/8" OD comp straight / droit
<b>1621044LF</b>	1/2" STRAIGHT / DROIT

**S-26** The best plumbing specialties. One source.

**S**



**COLD-X MANIFOLDS AND SPECIALTIES**  
**COLLECTEURS ET SPÉCIALITÉS COLD-X**

Show Flyer

**COLD-X PLASTIC MANIFOLD, CLOSED**  
**Collecteurs de plastique COLD-X fermés**

Approval TBA



- Closed port manifolds
- 3, 4, or 6 ports
- Durable engineered polymer PPSU fittings
- ASTM F1960 Cold-X fittings
- Collecteurs à bout fermé
- 3, 4 or 6 sorties de port
- Raccords PPSU en polymère d'ingénierie durable
- ASTM F1960 raccords COLD-X

Part#	Ports
2540399	3
2540499	4
2540699	6

**COLD-X PLASTIC MANIFOLD, OPEN**  
**Collecteurs de plastique COLD-X ouvert**

Approval TBA



- Open port manifolds
- 2, 3, or 4 ports
- Durable engineered polymer PPSU fittings
- ASTM F1960 Cold-X fittings
- Collecteurs à bout fermé
- 2, 3, ou 4 sorties de port
- Raccords PPSU en polymère d'ingénierie durable
- ASTM F1960 raccords COLD-X

Part#	Inlet / Outlet	Ports
2541299	3/4 x 3/4	2
2541399	3/4 x 3/4	3
2541499	3/4 x 3/4	4
2542499	1 x 3/4	4

**COPPER STUB OUT COLD-X ELBOW**  
**Coude cannelé en cuivre Cold X**



- 1/2" COLD-X connections
- F1960 and CSA B137.5
- With or without flange
- Connexions COLD-X 1/2 po
- F1960 et CSA B137.5
- Avec ou sans bride

Part#	Size	Flange /Bride
2538602	3 1/2" x 6"	YES / Oui
2538604	3 1/2" x 6"	NO / Non
2538607	3 1/2" x 8"	NO / Non
2538608	3 1/2" x 8"	YES / Oui

**FROST FREE FAUCET COLD-X**  
**Robinet anti-gel COLD-X**



- Chrome brass body
- Built in breaker
- Self-draining
- F1960 COLD-X connection
- Corps en laiton chrome
- Brise-vidé intégrée
- Auto drainant
- Connexion F1960 Cold-X

Part#
2538112



## MANIFOLDS COLLECTEURS

### COLD-X COPPER MANIFOLD Collecteurs de cuivre COLD-X fermés



- Available with 3, 4, 6, or 8 branch
- 2" C-1 Type "L" "Copper Trunk"
- 3/4" Cold-X inlet, 1/2" Cold-X outlets (F1960)
- Trunk Style Closed End
- Disponible de 3, 4, 6, ou 8 ports
- 2" C-1 Type "L" "Copper Trunk"
- Entrée Cold-X 3/4 po, sortie Cold-X 1/2" (F1960)
- Fermé fin



Part#	Ports
2538399	3
2538499	4
2538699	6
2538899	8

### COLD-X COPPER MANIFOLD WITH VALVES Collecteurs de cuivre COLD-X fermés avec vannes



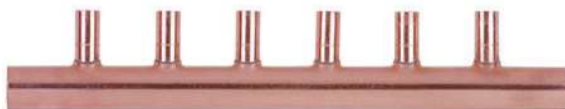
- Available with 4 to 12 branches
- 2" C-1 Type "L" Copper Trunk
- Inlets 3/4" or 1" available
- Cold-X (F1960) ball valve outlets, sizes 1/2" or 3/4"
- Trunk style closed end
- cUPC approved
- Disponible de 4 à 12 ports
- 2" C-1 Type "L" Copper Trunk
- Entrées 3/4" ou 1" disponibles
- Entrée Cold-X (F1960) sorties de robinet à tournant sphérique 1/2" or 3/4"
- Fermé Fin tuyau



Part#	Inlet	Ball Valve	Ports
2553499	3/4"	1/2"	4
2553699	3/4"	1/2"	6
2553899	3/4"	1/2"	8
2539910	1"	1/2"	10
2539912	1"	1/2"	12
2539499	1"	3/4"	4
2539699	1"	3/4"	6
2539910	1"	3/4"	10
2539912	1"	3/4"	12

### COPPER SWEAT MANIFOLDS, CUT TO LENGTH Collecteurs de cuivre coupés à longueur

- Type L Trunk
- 36" long, 3" centers, 12 outlets manifold
- Cuts installation time
- 100% Pressure tested
- Commonly known as "Alberta Tee"
- L-Type
- 36" de long, 3" centres, 12 sorties de manifold
- Réduit le temps d'installation
- 100% testé sous pression
- Alias "Alberta Tee"



Part#	Outlets / Sorties	Diameter / Diamètre
1523011	1/2" sweat / souder	1"
1523044	3/4" sweat / souder	1"
1523066	1/2" sweat / souder	1 1/4"
1523088	3/4" sweat / souder	1 1/4"





[www.lyncar.com](http://www.lyncar.com)



[www.waterlineproducts.com](http://www.waterlineproducts.com)

