

 LynCar

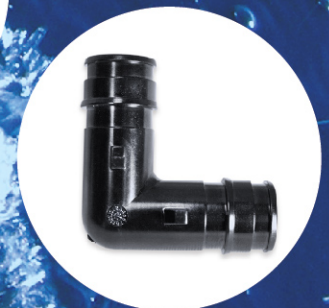
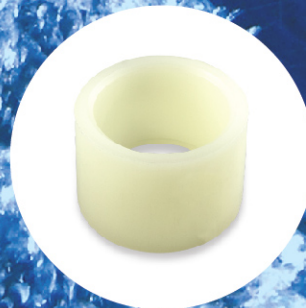
tél. sans frais: 800-263-7011
fax sans frais: 800-459-6227



Waterline®

tél. sans frais: 800-361-3773
fax sans frais: 800-625-9481

Cold-X®



Outils d'expansion, vannes, bagues d'expansion et raccords Cold-X®

- Certifié selon les normes ASTM F1960 et NSF SE 7956 * pour une utilisation avec des tubes PEX approuvés pour l'expansion à froid à une température approuvée
- Les produits Cold-X® sont fabriqués selon les normes de qualité les plus élevées en utilisant des matériaux de première qualité
- Diamètre interne plus grand que les raccords PEX traditionnels pour un plus grand débit
- Garantie limitée de 25 ans sur les raccords et les anneaux d'expansion
- Pour la plomberie et l'hydronique

www.lyncar.com • www.waterlineproducts.com

Cold-X Tool Cold-X Heads

COLD-X® OUTILS ET ACCESSOIRES

DE PIÈCES DESCRIPTION

| | |
|---------|---|
| 2532121 | outil d'expansion |
| 2532123 | trousse d'expansion avec 1/2", 3/4" & 1" tête |
| 2532125 | tête d'expansion 1/2" pour outil d'expansion |
| 2532126 | tête d'expansion 3/4" pour outil d'expansion |
| 2532127 | tête d'expansion 1" pour outil d'expansion |
| 2532129 | outil d'expansion avec tête 1/2" |

ANNEAUX D'EXPANSION COLD-X®

DE PIÈCES DESCRIPTION

| | |
|---------|----------------------------|
| 2538012 | anneaux d'expansion 1/2" |
| 2538022 | anneaux d'expansion 3/4" |
| 2538025 | anneaux d'expansion 1" |
| 2538026 | anneaux d'expansion 1-1/4" |
| 2538027 | anneaux d'expansion 1-1/2" |
| 2538028 | anneaux d'expansion 2" |



TÉ MULTI-BRANCHE PLASTIQUE COLD-X®

DE PIÈCES DESCRIPTION

| | |
|---------|--|
| 2541299 | té 2 multi-branche plastique 3/4" X 1/2" avec ouverture 3/4" |
| 2541399 | té 3 multi-branche plastique 3/4" X 1/2" avec ouverture 3/4" |
| 2540399 | té 3 multi-branche plastique 3/4" X 1/2" fermé |
| 2541499 | té 4 multi-branche plastique 3/4" X 1/2" avec ouverture 3/4" |
| 2540499 | té 4 multi-branche plastique 3/4" X 1/2" fermé |
| 2542499 | té 4 multi-branche plastique 1" X 1/2" avec ouverture 3/4" |
| 2540699 | té 6 multi-branche plastique 3/4" X 1/2" fermé |



VALVES ET ANTIBÉLIER SANS PLOMB COLD-X®

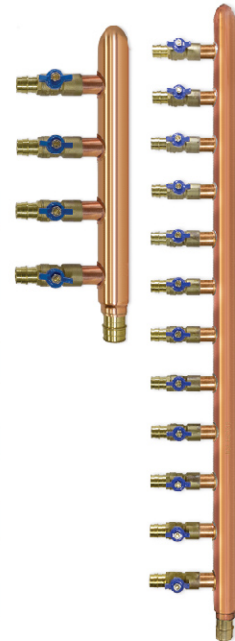
DE PIÈCES DESCRIPTION

| | |
|-----------|---|
| 1621040LF | valve d'arrêt 1/2" X 3/8" comp. droit avec antibélier |
| 1621042LF | valve d'arrêt 1/2" X 3/8" comp. angle avec antibélier |
| 2538004 | valve à bille 1/2" en laiton |
| 2538006 | valve à bille 3/4" en laiton |
| 2538008 | valve à bille 1" en laiton |
| 2538009 | valve à bille 1/2" en laiton avec drain |
| 2538010 | valve à bille 3/4" en laiton avec drain |
| 2538011 | valve à bille 1" en laiton avec drain |
| 2538112 | robinet anti-gel 12" chromée 1/2" avec brise vide |
| 2538443 | valve d'arrêt 1/2" PEX X 3/8" OD comp. droite |
| 2538543 | valve d'arrêt 1/2" PEX X 3/8" OD comp. angle |
| 2538553 | valve d'arrêt angle 1/2" X 3/4" GHT |

COLLECTEURS ET COUDE D'HAMBRE COLD-X[®]

DE PIÈCES DESCRIPTION

| | |
|---------|---|
| 2533499 | collecteur en cuivre fermé 4 branche 3/4" l'entrée X 1/2" sortie avec valve à bille |
| 2533699 | collecteur en cuivre fermé 6 branche 3/4" l'entrée X 1/2" sortie avec valve à bille |
| 2533899 | collecteur en cuivre fermé 8 branche 3/4" l'entrée X 1/2" sortie avec valve à bille |
| 2538399 | collecteur en cuivre fermé 3 branche 3/4" l'entrée X 1/2" sortie |
| 2538499 | collecteur en cuivre fermé 4 branche 3/4" l'entrée X 1/2" sortie |
| 2538699 | collecteur en cuivre fermé 6 branche 3/4" l'entrée X 1/2" sortie |
| 2538899 | collecteur en cuivre fermé 8 branche 3/4" l'entrée X 1/2" sortie |
| 2539910 | collecteur en cuivre fermé 10 branche 1" l'entrée X 3/4" sortie avec valve à bille |
| 2539912 | collecteur en cuivre fermé 12 branche 1" l'entrée X 3/4" sortie avec valve à bille |
| 2538602 | coude d'hambre en cuivre 1/2" X 3-1/2" X 6" avec clou et bride |
| 2538604 | coude d'hambre en cuivre 1/2" X 3-1/2" X 6" |
| 2538607 | coude d'hambre en cuivre 1/2" X 3-1/2" X 8" |
| 2538608 | coude d'hambre en cuivre 1/2" X 3-1/2" X 8" avec clou et bride |



RACCORDS EN LAITON COLD-X[®]

DE PIÈCES DESCRIPTION

| | |
|---------|--|
| 2538044 | 1/2" laiton X 1/2" adpt filé mâle |
| 2538046 | 1/2" laiton X 3/4" adpt filé mâle |
| 2538066 | 3/4" laiton X 3/4" adpt filé mâle |
| 2538077 | 1" laiton X 1" adpt filé mâle |
| 2538078 | 1-1/4" laiton X 1-1/4" adpt filé mâle |
| 2538079 | 1-1/2" laiton X 1-1/2" adpt filé mâle |
| 2538080 | 2" laiton X 2" adpt filé mâle |
| 11961 | coude de douche 1/2" X 1/2" filé fem |
| 2538340 | 1/2" en laiton X 1/2" filé fem coude d'oreille |
| 2538544 | 1/2" FPT X 1/2" adapt manchon en laiton |
| 2538546 | 3/4" FPT X 1/2" adapt manchon en laiton |
| 2538566 | 3/4" FPT X 3/4" adapt manchon en laiton |
| 2538577 | 1" FPT X 1" adapt manchon en laiton |
| 2538578 | 1-1/4" FPT X 1-1/4" adapt manchon en laiton |
| 2538579 | 1-1/2" FPT X 1-1/2" adapt manchon en laiton |
| 2538244 | 1/2" mâle souder X 1/2" adapt manchon en laiton |
| 2538246 | 3/4" mâle souder X 1/2" adapt manchon en laiton |
| 2538264 | 1/2" mâle souder X 3/4" adapt manchon en laiton |
| 2538266 | 3/4" mâle souder X 3/4" adapt manchon en laiton |
| 2538277 | 1" mâle souder X 1" adapt manchon en laiton |
| 2538344 | 1/2" souder fem X 1/2" adapt manchon en laiton |
| 2538346 | 3/4" souder fem X 1/2" adapt manchon en laiton |
| 2538366 | 3/4" souder fem X 3/4" adapt manchon en laiton |
| 2538377 | 1" souder fem X 1" adapt manchon en laiton |
| 2538378 | 1-1/4" souder fem X 1-1/4" adapt manchon en laiton |
| 2538379 | 1-1/2" souder fem X 1-1/2" adapt manchon en laiton |
| 2538380 | 2" souder fem X 2" adapt manchon en laiton |

RACCORDS PLASTIQUE COLD-X[®]

DE PIÈCES DESCRIPTION

| | | | |
|---------|-----------------------------------|---------|---|
| 2539444 | 1/2" manchon plastique | 2539667 | 1-1/4" té en plastique |
| 2539464 | 1/2" X 3/4" manchon plastique | 2539673 | 1-1/2" té en plastique |
| 2539476 | 1" X 3/4" manchon plastique | 2539676 | 2" té en plastique |
| 2539666 | 3/4" manchon plastique | 2539446 | 1/2" X 1/2" X 3/4" té réduit en plastique |
| 2539467 | 1" manchon plastique | 2539644 | 3/4" X 1/2" X 1/2" té réduit en plastique |
| 2539477 | 1-1/4" X 3/4" manchon plastique | 2539646 | 3/4" X 1/2" X 3/4" té réduit en plastique |
| 2539478 | 1-1/4" X 1" manchon plastique | 2539664 | 3/4" X 3/4" X 1/2" té réduit en plastique |
| 2539479 | 1-1/4" manchon plastique | 2539776 | 1" X 1" X 3/4" té réduit en plastique |
| 2539480 | 1-1/2" X 3/4" manchon plastique | 2539665 | 1-1/4" X 1-1/4" X 1" té réduit en plastique |
| 2539481 | 1-1/2" X 1" manchon plastique | 2539669 | 1-1/2" X 1-1/2" X 1/2" té réduit en plastique |
| 2539482 | 1-1/2" X 1-1/4" manchon plastique | 2539671 | 1-1/2" X 1-1/2" X 3/4" té réduit en plastique |
| 2539483 | 1-1/2" manchon plastique | 2539672 | 1-1/2" X 1-1/2" X 1" té réduit en plastique |
| 2539485 | 2" X 1-1/2" manchon plastique | 2539674 | 2" X 2" X 3/4" té réduit en plastique |
| 2539486 | 2" manchon plastique | 2539675 | 2" X 2" X 1" té réduit en plastique |
| 2539144 | 1/2" coude plastique | 2539075 | 3/4" bouchon plastique |
| 2539166 | 3/4" coude plastique | 2539060 | 1" bouchon plastique |
| 2539177 | 1" coude plastique | 2539067 | 1-1/4" bouchon plastique |
| 2539178 | 1-1/4" coude plastique | 2539068 | 1-1/2" bouchon plastique |
| 2539179 | 1-1/2" coude plastique | 2539069 | 2" bouchon plastique |
| 2539180 | 2" coude plastique | 2539044 | 1/2" X 1/2" adpt mâle plastique |
| 2539104 | 1/2" té en plastique | 2539064 | 3/4" X 1/2" coude réduit plastique |
| 2539106 | 3/4" té en plastique | 2539066 | 3/4" X 3/4" adpt mâle plastique |
| 2539107 | 1" té en plastique | | |



Outils d'expansion, vannes, bagues d'expansion et raccords Cold-X[®]

- Certifié selon les normes ASTM F1960 et NSF SE 7956 * pour une utilisation avec des tubes PEX approuvés pour l'expansion à froid à une température approuvée
- Les produits Cold-X[®] sont fabriqués selon les normes de qualité les plus élevées en utilisant des matériaux de première qualité
- Diamètre interne plus grand que les raccords PEX traditionnels pour un plus grand débit
- Garantie limitée de 25 ans sur les raccords et les anneaux d'expansion
- Pour la plomberie et l'hydronique

www.lyncar.com • www.waterlineproducts.com

Contact 905-453-2400 ou 800-263-7011 pour détail sur le certification NSF